

Connaître les chauves-souris pour mieux les protéger



Que faire lorsque Batman roupille ?

Qu'est-ce qu'une chauve-souris ?

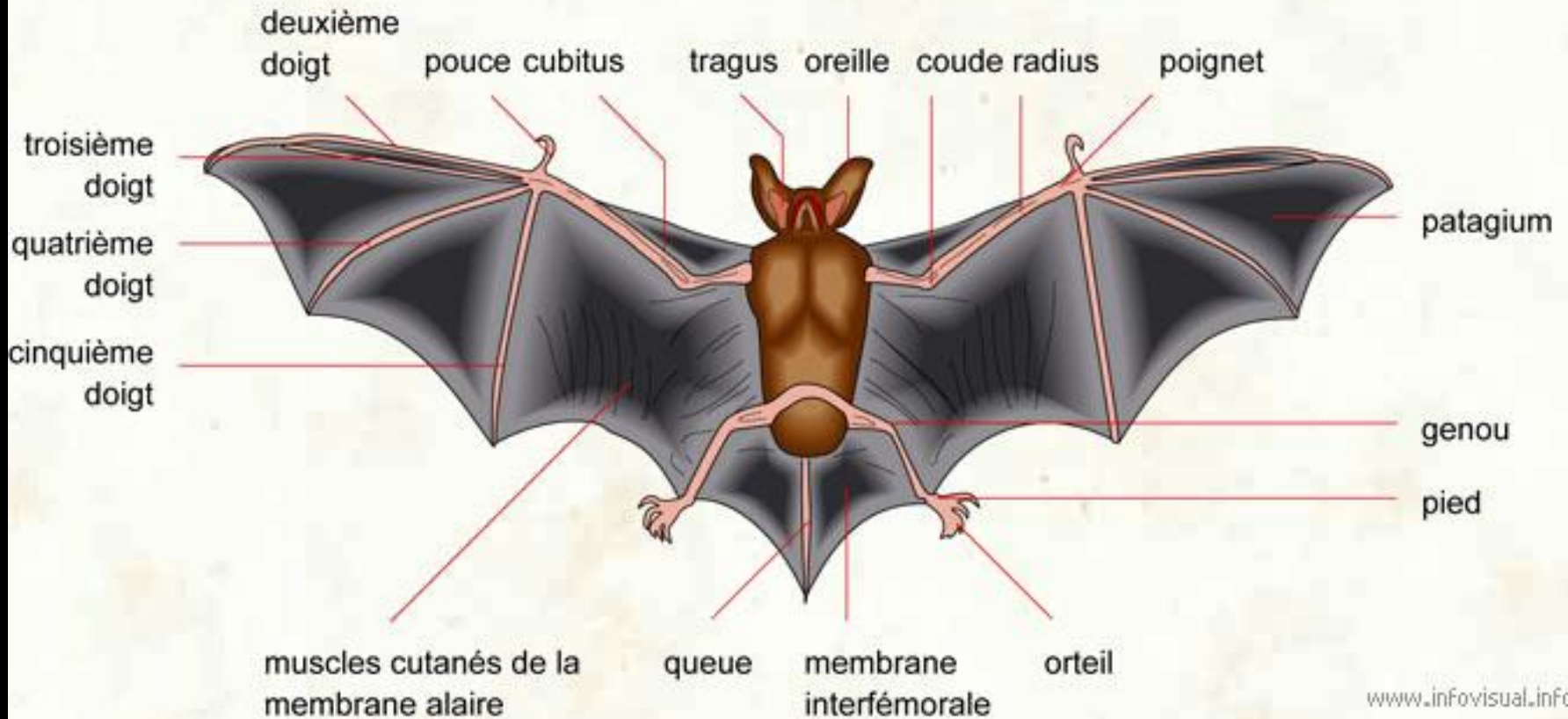
- Classe des Mammifères
- Ordre des Chiroptères
- 21 espèces en Indre-et-Loire
- Kheír = main pteron = aile



Un peu d'anatomie



MORPHOLOGIE D'UNE CHAUVE-SOURIS



Comment voit une chauve-souris ?

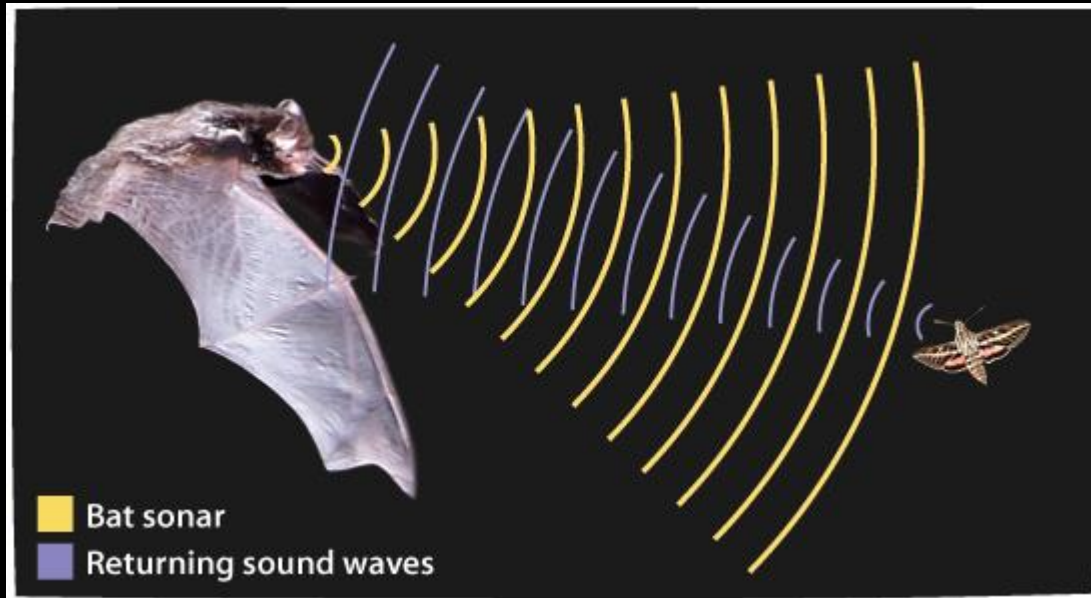
- Pas aveugle mais pas nyctalope
- Doit chasser et s'orienter sans lumière
 - La nuit
 - Dans les cavités
- Utilisation d'un radar ultra-perfectionné



**Comme
mon ami le
dauphin**

➔ L'écholocation

Comme ça marche ?



Comme de la pâte à modeler !

- Qu'est-ce que c'est ?
- Est-ce que ça se mange ?
- Où c'est ?
- A quelle distance ?
- Est-ce que ça se déplace ?
- Si oui, à quelle vitesse ?
- Si oui, dans quelle direction ?
- Combien il y en a ?

Pourquoi on ne les entend pas ?

Bande de sourds !



- Capacité auditive VS capacité émettrice

Oreille humaine	Cri de sonar des Chiroptères
20 Hz → 20 kHz	10 kHz → 110 kHz

- Exceptions :
 - Molosse de Cestoni et Grande Noctule
 - Cri sociaux

Et pourtant, on peut les entendre !

- Avec une batbox
- 2 méthodes :
 - Conversion en son audible
 - Expansion du temps par 10



Tricheurs !

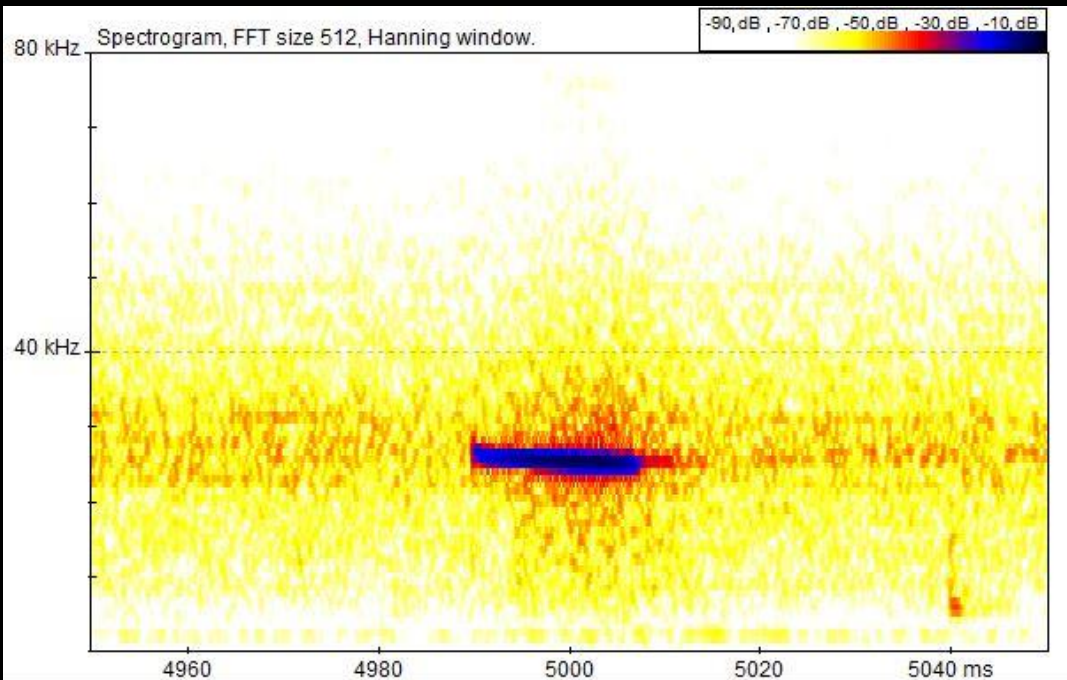


L'identification de groupes d'espèces

- Rhinolophidés
- Murins, Barbastelles, Oreillards
- Pipistrelles, Sérotules
- ~~Noctules~~



En rythme s'il-vous-plait !



Pourquoi l'hibernation ?

- Manque de nourriture
- Froid
- Réserve de graisse limitée
- Attendre le printemps suivant



Pourquoi les cavités ?

- Peu de variations de températures
- Peu de variations d'humidité
- Pénombre
- Pas ou peu de dérangements



Hiberner, c'est quoi ?

- Réduction des battements cardiaques
- Réduction des respirations
- Réduction de la température interne



➔ Réduction de la consommation d'énergie

Les facteurs de perturbation

- Bruit
- Chaleur
- Lumière
- Odeur

- Reprise d'un rythme d'activité normal
- Risque de réveil
- Perte d'énergie et donc de graisse

➔ Manque de réserves pour survivre jusqu'au printemps



RON... Hu !?!
RON ZZZZZZZZ

Et le reste du temps ?

AU PRINTEMPS

- Sortie d'hibernation
- Chasse des premiers insectes
- Relance du développement du fœtus
- Déplacements vers leurs sites estivaux
 - Femelles → colonies de reproduction/parturition
 - Mâles → sites de repos



Et non, je ne roupille pas toute l'année !

Et le reste du temps ?

EN ETE

- Femelles (en plus de s'occuper d'elles)

- Mise-bas
- Allaitement
- Apprentissage

- Mâles

- Se nourrir



Pères indignes !

Et le reste du temps ?

EN AUTOMNE

- Réserves de graisse
- Apprentissage des jeunes
- Recherche de gîtes hivernaux
- Swarming
 - Retrouvailles entre mâles et femelles
 - Accouplement



On va en boîte
ou en cavité ce
soir ?

Pourquoi les protéger ?

- Réduit les populations d'insectes

- Bénéfique pour tous

Agriculteurs, particuliers, communes...

- Toutes protégées en France

- 8 espèces du 37 inscrites en annexe II de la DHFF



Parce que je suis
mignonne ?

Qui les recensent dans le 37 ?

- Comité Départemental de Spéléologie d'Indre et Loire (Spéléo-Club Touraine)

François GAY

- Ligue de Protection des Oiseaux, délégation Touraine

Etienne SARAZIN

- Groupe Chiroptères d'Indre-et-Loire

Vincent DHUICQUE

- ANEPE Caudalis

Renaud BAETA




4 assos rien que pour nous !

Une chauve-souris au sol

Que faire ?

- Ne pas attraper la chauve-souris à mains nues !

- Gants de jardin
- Vêtement

A photograph of a bat in flight, positioned in the upper right corner of the slide. A yellow thought bubble with a black outline is connected to the bat by three small circles. The text inside the bubble reads "J'suis vraiment pas bien là...".

J'suis vraiment pas bien là...

- Mettez-la dans une boîte aérée, dans un endroit calme et sombre
- Contacter le centre de soins le plus proche

Une chauve-souris au sol

Qui contacter ?



- **Sauve Qui Plume**

8 Chemin Des Hautes Rentries
37390 Chanceaux sur Choisille

<http://sauvequiplume.free.fr>

Email : sauvequiplume@hotmail.fr

Tel : 02 47 55 18 06 ou 06 88 41 29 45

Possibilité de dépôt à toute heure dans les boîtes mises à disposition

- Une des quatre associations étudiant les chiroptères
- Les vétérinaires en dernier recours



ATTENTION !



- Chauve-souris = Espèce protégée
- Il est interdit de les :
 - Attraper
 - Manipuler
 - Transporter
 - Garder chez soi
 - Etc.





ATTENTION !



- Prévenir l'organisme d'accueil
 - Espèce et nombre
 - Heure et jour de départ
 - Heure et jour d'arrivée prévu
 - Conseils si séjour chez vous
- En parler le moins possible autour de vous !

L'identification de quelques espèces reconnaissables



Enfin...

L'identification des 3 Familles

- Rhinolophidés
- Minioptéridés
- Vespertilionidés



nce
nt

Grand rhinolophe & Rhinolophe euryale

- Taille d'un poing fermé
- Pendu au plafond (pas dans les fissures)
- Envelopper +/- dans leurs ailes
- Feuille nasale



Petit rhinolophe

- Taille d'un pouce levé
- Pendu au plafond (pas dans les fissures)
- Envelopper dans leurs ailes
- Souvent présent dans les petits boyaux



Minioptère de Schreibers

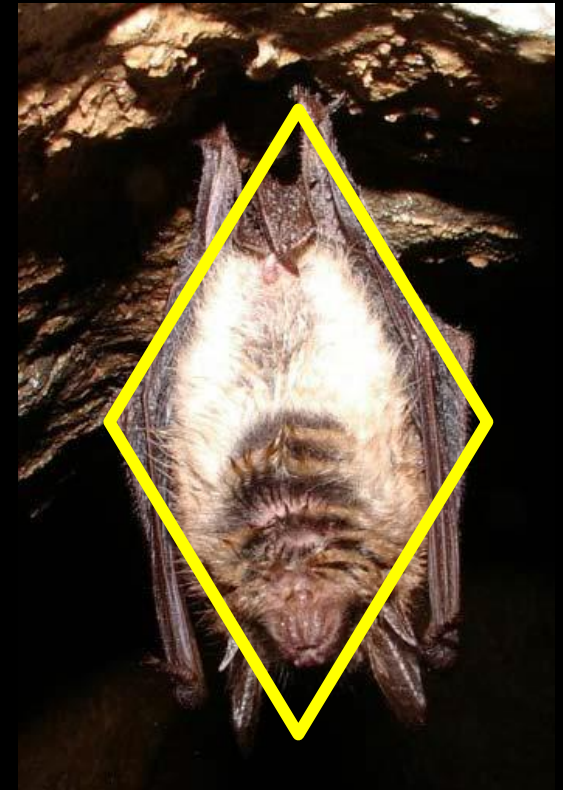


- Taille moyenne, front et museau courts
- Oreilles courtes et carrés, tragus rond
- Pendu au plafond
- Espèce très rare



Murin à oreilles échancrées

- Taille moyenne
- Pendu au plafond, fissures et paroi
- Pelage dorsal roux, aspect laineux
- Forme un losange



Les petits murins à face sombre

- Petite taille
- Fissures / paroi
- Face et oreilles sombres



Les gros murins

- Grande taille
- Pendu au plafond, paroi, fissures
- Grandes oreilles (dépassent le museau)
- Museau long et massif



Barbastelle d'Europe

- Taille assez petite
- Fissures et parois proche des entrées
- Présente en période de grand froid
- Face très noire et oreilles collées
- Pelage sombre très peu contrasté



Les oreillards

- Taille moyenne
- Fissures ou paroi
- Oreilles très grandes repliées sous les ailes
- Tragus dépassant → tête de taureau
- Nez en patate



Quelques références bibliographiques



- Natagora (Plecotus) : Clé de détermination des chauves-souris en hibernation
- Dietz & von Helversen : Clé d'identification illustrée des chauves-souris d'Europe
- Dietz, von Helversen & Nill : L'encyclopédie des chauves-souris d'Europe et d'Afrique du Nord. Edition Delachaux et Niestlé
- Arthur & Lemaire : Les chauves-souris de France, Belgique, Luxembourg et Suisse. Edition Biotope
- Tous les atlas régionaux

**Merci aux photographes
et dessinateurs !**



- Natagora (Plecotus) : Clé de détermination des chauves-souris en hibernation
- Dietz & von Helversen : Clé d'identification illustrée des chauves-souris d'Europe
- Eric Sansault : Minioptère de Schreibers

**Vous avez réussi à me
supporter jusqu'au
bout !**



Merci pour voir attention !

**Et un grand merci pour tout ce que vous faites pour la
connaissance et la protection des chauves-souris
d'Indre-et-Loire !**

Besoin d'un
renseignement ?



Pour me recontacter, vous avez le choix :

Par mail : mael.dugue@yahoo.fr

Par téléphone : 06.83.94.32.82